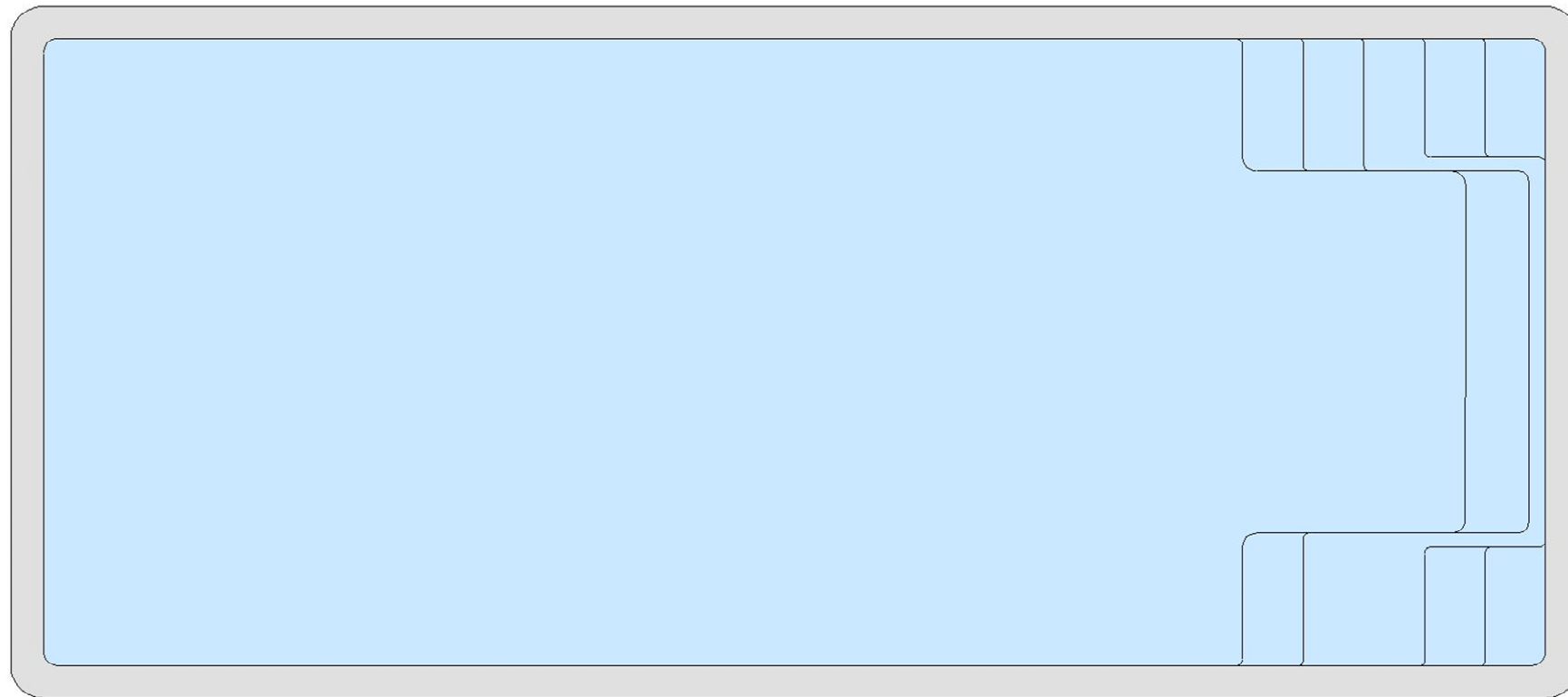


# Leidenfrost Linea 770



Lieferbar ab September 2014

## TECHNISCHE DATEN

Ergonomischer Komferteinstieg mit Sitz- und Standzone  
Komforttreppe mit rutschhemmend profilierter Oberfläche  
Aussenmass: 7.70 m x 3.40 m x 1.52 m  
Innenmass: 7.38 m x 3.08 m x 1.50 m  
Wasserinhalt: ca. 32 m<sup>3</sup>  
Wasserstand: min. 3 cm unter Umrandung\*  
max. 15 cm unter Umrandung  
\*Nur bei TWS Skimmer möglich

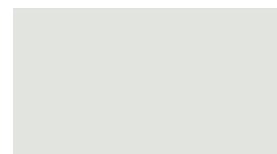
## AUFBAU

Das Becken wird im innovativen LEIPO LONGLIFEPOOL System gefertigt - in Sandwich-Verbundsystem mit integrierter Wandisolation (20 mm). Dieser aufwändige Aufbau macht das Becken formstabil und unempfindlich gegen äussere Einflüsse. Die LEIPO CEL Sanitäroberfläche fühlt sich angenehm an, ist pflegeleicht und weitgehend beständig gegen Ausbleichen. Leidenfrostbecken werden ausschliesslich in österreichischer Handarbeit hergestellt.

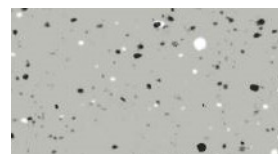
## GARANTIE

- 30 Jahre Osmose Garantie\*
  - 30 Jahre Dichtheitsgarantie auf den Schwimmbadkörper\*
  - Langzeitbeständigkeit gegen Ausbleichung\*
  - Dauerwassertemperatur bei optimaler Wasserpflege 35°
- \* Die Herstellergarantie gilt nur bei Einhaltung sämtlicher Betriebsrichtlinien und sachgemäsem Einbau laut Leidenfrost + Rüegg Udo AG.

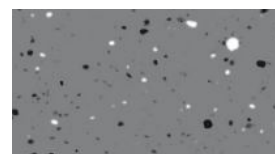
## FARBEN



PAYRUSWEISS



GRANITO METALICO



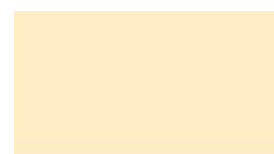
BASALTO METALICO



ANTHRAZIT METALICO



BLAU



SAND

## VERKAUF + INFORMATION SCHWEIZ



Ernetswilerstrasse 20  
8737 Gommiswald  
[www.ruegg-schwimmbaeder.ch](http://www.ruegg-schwimmbaeder.ch)